

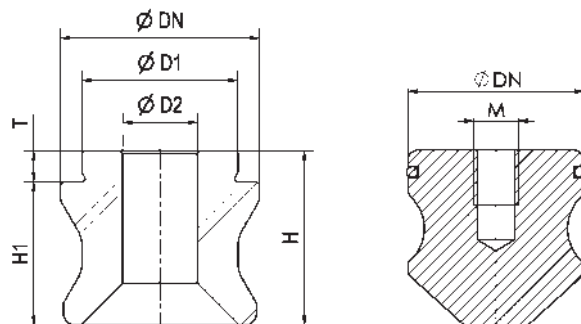
ZPS零点定位系统

锁紧销

K5 系列

硬化不锈钢

用于液压和气动锁紧模块



零点销/调整销/锁紧销

保护塞

件号	尺寸系列	描述	ØDN	ØD1	ØD2	H	H1	M	T	g	锁紧销连接螺栓 PN
306019	K5	零点销	15.0	10	6	12.7	10.2	-	2.5	15	306092
306035	K5	调整销	15.0	10	6	12.7	10.2	-	2.5	15	306092
306050	K5	锁紧销	14.8	10	6	12.7	10.2	-	2.5	15	306092
306076	K5	保护塞	14.8	-	-	10.2	-	M 6	8.0	12	—

K10 系列

硬化不锈钢

用于液压和气动锁紧模块

件号	尺寸系列	描述	ØDN	ØD1	ØD2	H	H1	M	T	g	锁紧销连接螺栓 PN
303610	K10	零点销	22.0	15	8	19	16	-	3	30	303578
303636	K10	调整销	22.0	15	8	19	16	-	3	30	303578
304519	K10	锁紧销	21.8	15	8	19	16	-	3	30	303578
304535	K10	保护塞	21.8	-	-	16	-	M 8	12	30	—

K20 系列

硬化不锈钢

用于液压和气动锁紧模块

件号	尺寸系列	描述	ØDN	ØD1	ØD2	H	H1	M	T	g	锁紧销连接螺栓 PN
303149	K20	零点销	32.0	25	12	28	23	-	5	110	303222
303156	K20	调整销	32.0	25	12	28	23	-	5	110	303222
303164	K20	锁紧销	31.8	25	12	28	23	-	5	110	303222
303172	K20	保护塞	31.8	-	-	23	-	M8	16	110	—

K40 系列

硬化不锈钢

用于液压和气动锁紧模块

件号	尺寸系列	描述	ØDN	ØD1	ØD2	H	H1	M	T	g	锁紧销连接螺栓 PN
303180	K40	零点销	40.0	25	16	34	29	-	5	180	303230
303198	K40	调整销	40.0	25	16	34	29	-	5	180	303230
303206	K40	锁紧销	39.8	25	16	34	29	-	5	180	303230
303214	K40	保护塞	39.8	-	-	29	-	M8	20	180	—