

# ZPS零点定位系统

## 台面式锁紧模块(K10, K20, K40)

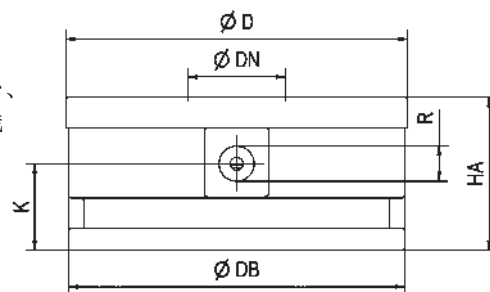
圆形，液压解锁

外壳和活塞经硬化处理

重复定位精度 < 0.005 mm



可通过32页固定法兰安装在机床工作台、夹紧机构、夹具立柱、测量仪和装配线上。



硬化不锈钢

件号	尺寸系列	下锁力 kN	抱紧力 kN	吹屑	ØD	ØDB	ØDN	HA	K	R	kg
<b>480608</b>	K10	10	25	有	78	77.5	22	30	16.50	G1/8	0.90
<b>480624</b>	K20	20	55	有	112	110.0	32	50	28.25	G1/4	2.70
<b>480640</b>	K40	40	105	有	148	146.0	40	62	32.50	G1/4	3.80

所有尺寸单位为毫米 (mm)

说明：液压动力只在解锁时起作用（最小50bar/725psi,最大60bar/870psi）。模块在锁紧位置靠机械锁紧，其优点是加工过程中锁紧销所承受的力都不是由弹簧承担，因此即使切削力很大也不会产生振动。另一优点是没有管路以及泄露的危险。外壳的上表面是接触面。

液压型模块只有一处管路连接，用于解锁。

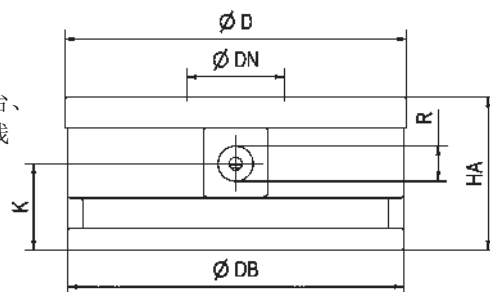
圆形，气压解锁

外壳和活塞经硬化处理

重复定位精度 < 0.005 mm



可通过32页固定法兰安装在机床工作台、夹紧机构、夹具立柱、测量仪和装配线上。



硬化不锈钢

件号	尺寸系列	下锁力 kN	抱紧力 kN	吹屑	ØD	ØDB	ØDN	HA	K	R	kg
<b>480665</b>	K10	8	25	有	78	77.5	22	30	16.50	G1/8	0.90
<b>480681</b>	K20	17	55	有	112	110.0	32	50	28.25	G1/4	2.60
<b>480707</b>	K40	30	105	有	148	146.0	40	62	32.50	G1/4	6.40

所有尺寸单位为毫米 (mm)

说明：气动压力在解锁时起作用（最小8bar/116psi,最大12bar/175psi）。锁紧过程需要短暂提供最小5bar/75psi,最大6bar/90psi的气动压力，以达到标定的下拉力。模块在锁紧位置靠机械锁紧，其优点是加工过程中锁紧销所承受的力都不是由弹簧承担，因此即使切削力很大也不会产生振动。

气动型模块有两处管路连接，一处用于解锁，一处用于锁紧。